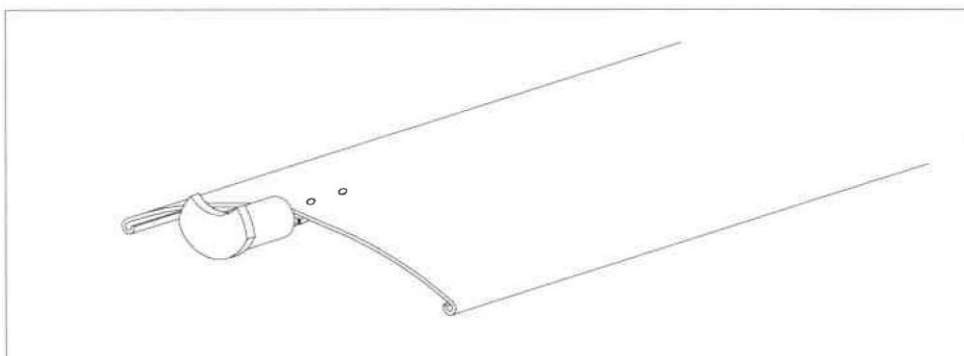


TECHNISCHES DATENBLATT

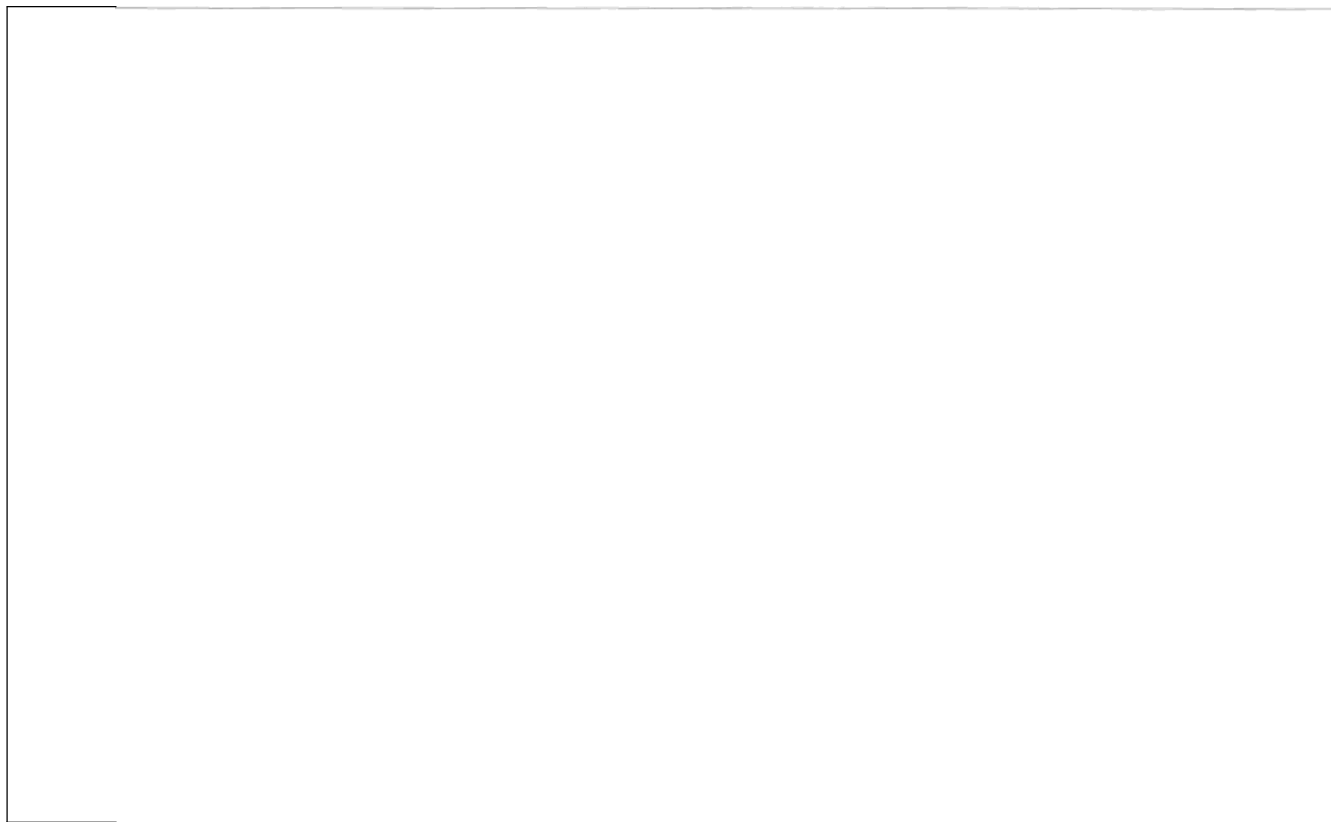
RAFFSTORE C 65

TAV. 400/A	Beschreibung der Kurbelantriebsspezifikationen
TAV. 400/B	Beschreibung der Motorentriebsspezifikationen
TAV. 400/C	Technische Daten der Dimensionierung
TAV. 400-1	Motorantrieb – Mauerwerk/Sturz - Blindplatte
TAV. 400-2	Motorantrieb – Aluminium-Blende – Blindplatte
TAV. 400-3	Motorantrieb – Doppelte Aluminium-Blende
TAV. 400-4	Motorantrieb – Aluminium-Blende mit Baldachin - In Projektion
TAV. 400-5	Motorantrieb – Aluminium-Blende "U" - In Projektion
TAV. 400-6	Kurbelantrieb in Licht - Aluminium-Blende
TAV. 400-7	Kurbelantrieb mit Wanddurchführung 90° - Mauerwerk/Sturz - Blindplatte
TAV. 400-8	Kurbelantrieb für Fensterrahmen 45° - Mauerwerk/Sturz - Blindplatte
TAV. 400-9	Kurbelantrieb im Licht- Mauerwerk/Sturz- Aluminium-Blende
TAV. 400-10	Motorantrieb - Raffstorekasten
TAV. 400-11	Kurbelantrieb Kugelradantrieb 90°Wandmontage - Raffstorekasten



RAFFSTORE C 65

Beschreibung der Kurbelantriebsspezifikationen



FÜR ALUMINIUMSCHIENE

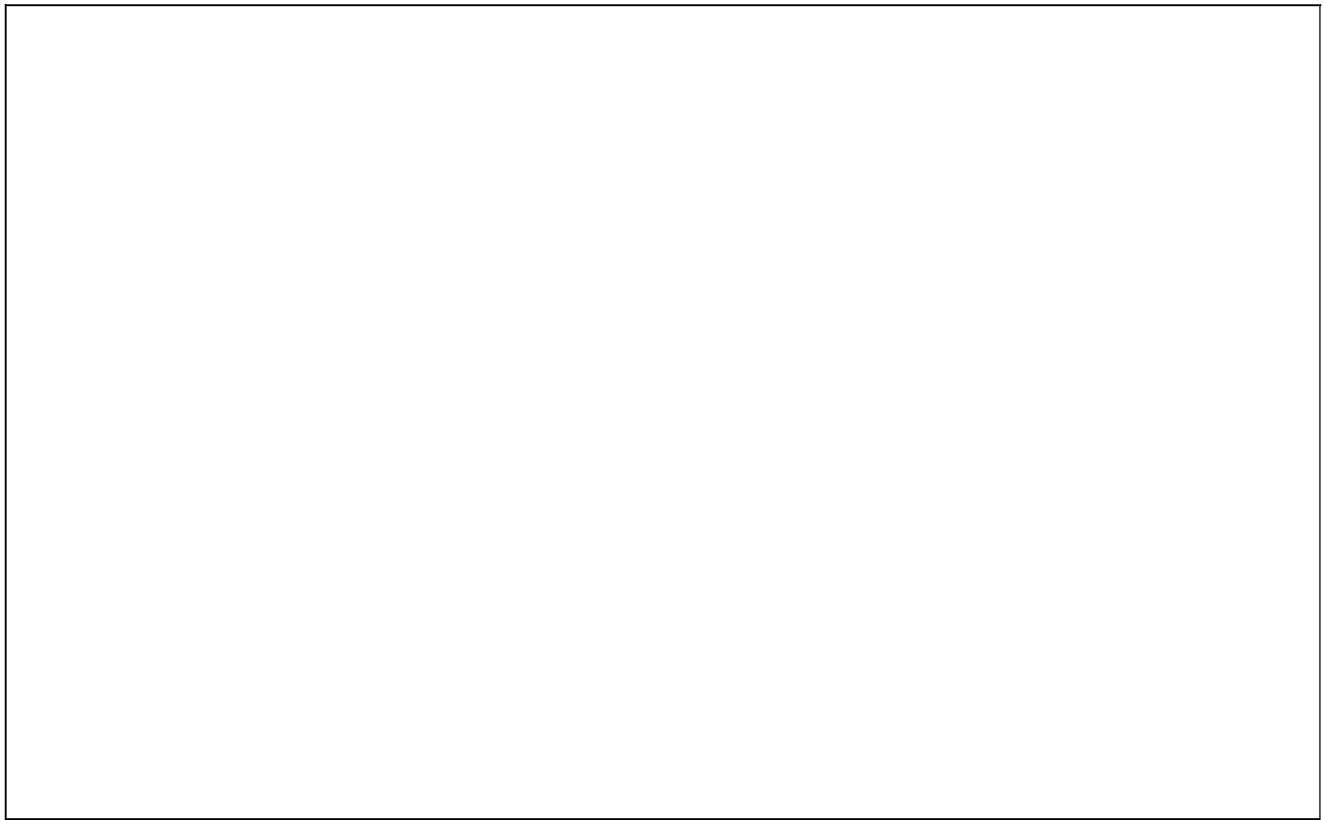


BESCHREIBUNG DER KURBELANTRIEBSSPEZIFIKATIONEN

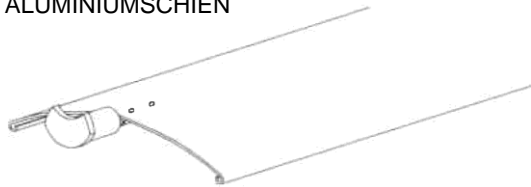
Raffstore C 65 für den Außenbereich mit vorlackierten Lamellen aus Aluminiumlegierung in Standard-RAL-Farben: (siehe Farbpalette), dicke 0,45 mm, Breite 67 mm mit beidseitigen Längsversteifungsrippen. Geräusche- und Verdunklungsdichtungen auf der Außenrippe eingesetzt. Die Löcher in der Lamelle für den Durchgang des Bandes sind oval und werden während der Profilierungsphase mit demselben Material eingefasst, wodurch das Reiben zwischen dem Band und dem Aluminium während der Handhabung vermieden wird. Jede Lamelle wird mit einem Stift aus Zamak - zum Gleiten auf der Führung ausgestattet, der abwechselnd positioniert wird, um die Flexibilität des Raffstores und bei starkem Wind den Austritt aus den Führungsschienen zu verhindern. Führungsschienen aus stranggepresstem Aluminium 20 x 21 mm, Dicke 1,2 mm, Natur eloxiert oder in Standard-RAL-Farben lackiert, mit eingelegter geräuscharmer Dichtung. Klemmen aus stranggepresstem Aluminium mit Seitenkappen mit Teleskopstift zum leichteren gleiten in den Führungsschienen. Texbandbänder 8mm Breit und gegen UV-Strahlen behandelt und Verschleißschutz zum Anheben und Absenken. Terylenleiter mit konstantem Abstand aus Polyestergerewebe, behandelt gegen UV-Strahlen mit einer Öse, die während der Webphase erzeugt wurde und in der Lage ist, den zuvor spitzen Edelstahlhaken, der zuvor während des Profilierens an den Lamellen gecrimpt wurde, mit einer Stützfunktion aufzunehmen. Kasten aus verzinktem Stahl, Maße 56 x 58, trägt Mechanismen zum Auf- und Abstieg und zur Jalousierung der Lamellen, Verbindungswelle aus gerilltem extrudiertem Aluminium mit einem Durchmesser von 14 mm. Kurbelantrieb komplett mit Endschaltereinheit, Kurbelstange mit 45 ° oder 90 ° und Stangenhalter.

RAFFSTORE C 65

Beschreibung der Motorenantriebsspezifikationen



FÜR ALUMINIUMSCHIEN



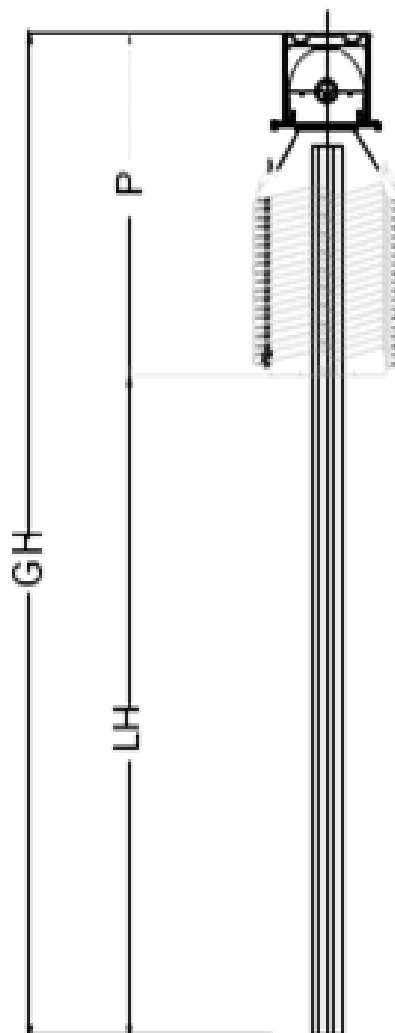
BESCHREIBUNG DER MOTORANTRIEBSSPEZIFIKATIONEN

Raffstore C 80 für den Außenbereich mit vorlackierten Lamellen aus Aluminiumlegierung in Standard-RAL-Farben: (siehe Farbpalette), dicke 0,45 mm, Breite 67 mm mit beidseitigen Längsversteifungsrippen. Geräusche- und Verdunklungsdichtungen auf der Außenrippe eingesetzt. Die Löcher in der Lamelle für den Durchgang des Bandes sind oval und werden während der Profilierungsphase mit demselben Material eingefasst, wodurch das Reiben zwischen dem Band und dem Aluminium während der Handhabung vermieden wird. Jede Lamelle wird mit einem Stift aus Zamak - zum Gleiten auf der Führung ausgestattet, der abwechselnd positioniert wird, um die Flexibilität des Raffstores und bei starkem Wind den Austritt aus den Führungsschienen zu verhindern. Führungsschienen aus stranggepresstem Aluminium 20 x 21 mm, Dicke 1,2 mm, Natur eloxiert oder in Standard-RAL-Farben lackiert, mit eingelegter geräuscharmer Dichtung. Klemmen aus stranggepresstem Aluminium mit Seitenkappen mit Teleskopstift zum leichteren gleiten in den Führungsschienen. Texbandbänder 8mm Breit und gegen UV-Strahlen behandelt und Verschleißschutz zum Anheben und Absenken. Terylenleiter mit konstantem Abstand aus Polyestergewebe, behandelt gegen UV-Strahlen mit einer Öse, die während der Webphase erzeugt wurde und in der Lage ist, den zuvor spitzen Edelstahlhaken, der zuvor während des Profilierens an den Lamellen gecrimpt wurde, mit einer Stützfunktion aufzunehmen. Kasten aus verzinktem Stahl, Maße 56 x 58, trägt Mechanismen zum Auf- und Abstieg und zur Jalousierung der Lamellen, Verbindungswelle aus gerilltem extrudiertem Aluminium mit einem Durchmesser von 14 mm. Kurbelantrieb komplett mit Endschaltereinheit, Kurbelstange mit 45 ° oder 90 ° und Stangenhalter. Steuerung durch asynchronen einphasigen Elektromotor 230V-50Hz Wert IP54 mit Wärmeschutz, elektromagnetischer Bremse, automatischer Endscharter mit oberem und unterem Anschlag, ausgestattet mit 0,50 ml vierpoligem 4x0,75-Stromversorgungskabel und verdrahteter Buchse (ohne Druckknopfplatte).

RAFFSTORE C 65

TECHNISCHE DATEN DER DIMENSIONIERUNG

P _(PAKETHÖHE) mm	LH mm	GH mm
190	1070	1260
210	1290	1500
230	1520	1750
250	1750	2000
270	1980	2250
290	2210	2500
310	2440	2750
320	2680	3000
350	2900	3250
360	3140	3500
380	3370	3750
400	3600	4000

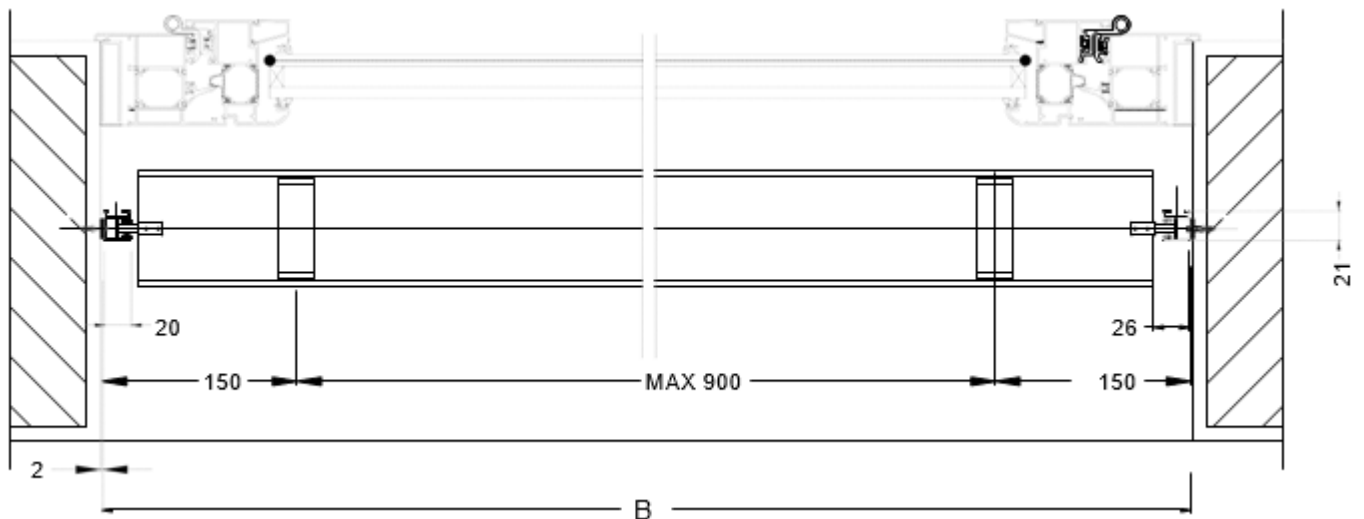
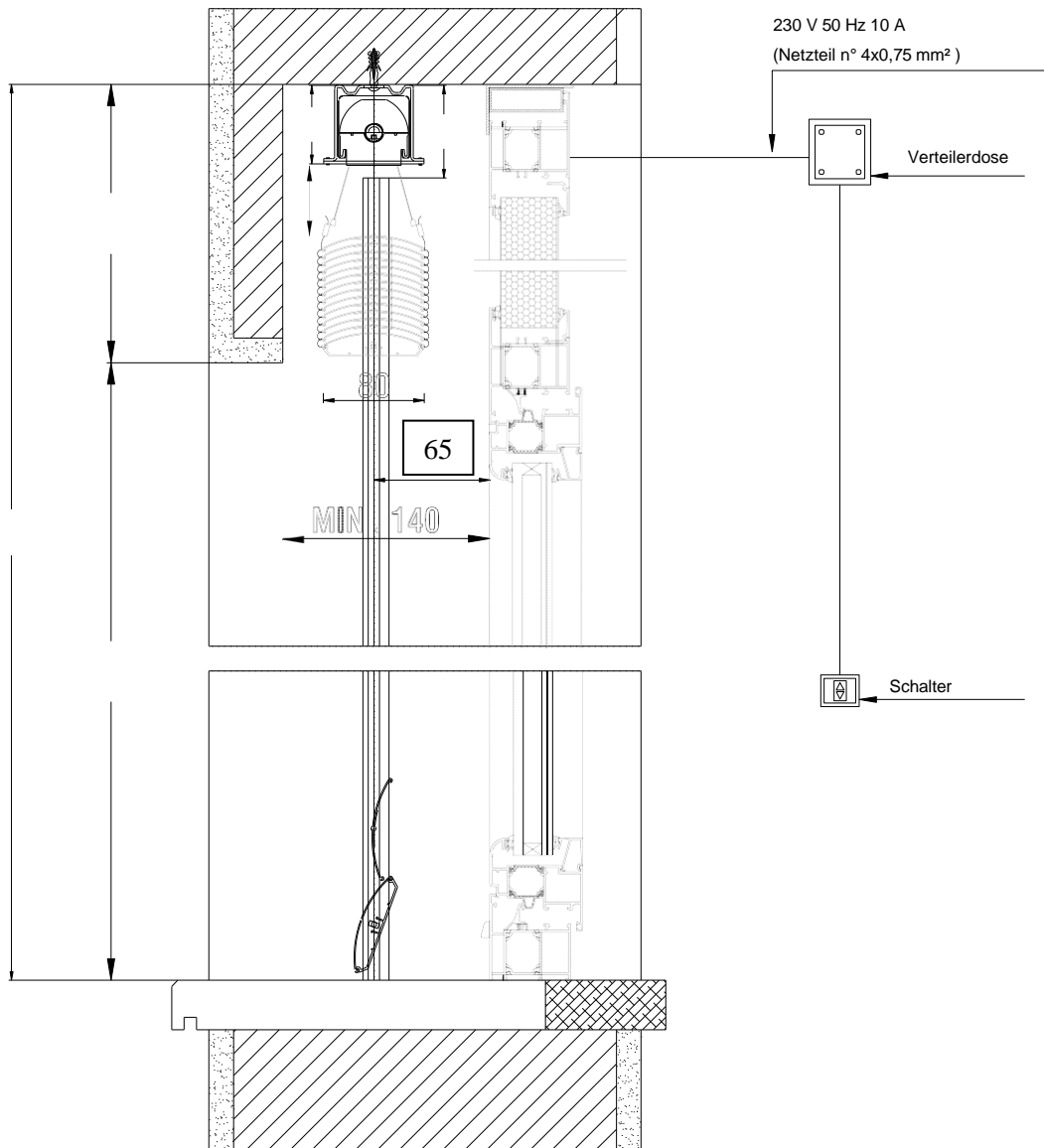


RAFFSTORE-KOMBINATION MIT EINEM EINZELNEN BEFEHL

MOTORANTRIEB : MAX 3 RAFFSTORE GESAMT: 12 m²
KURBELANTRIEB: MAX 2 RAFFSTORE GESAMT: 8 m²

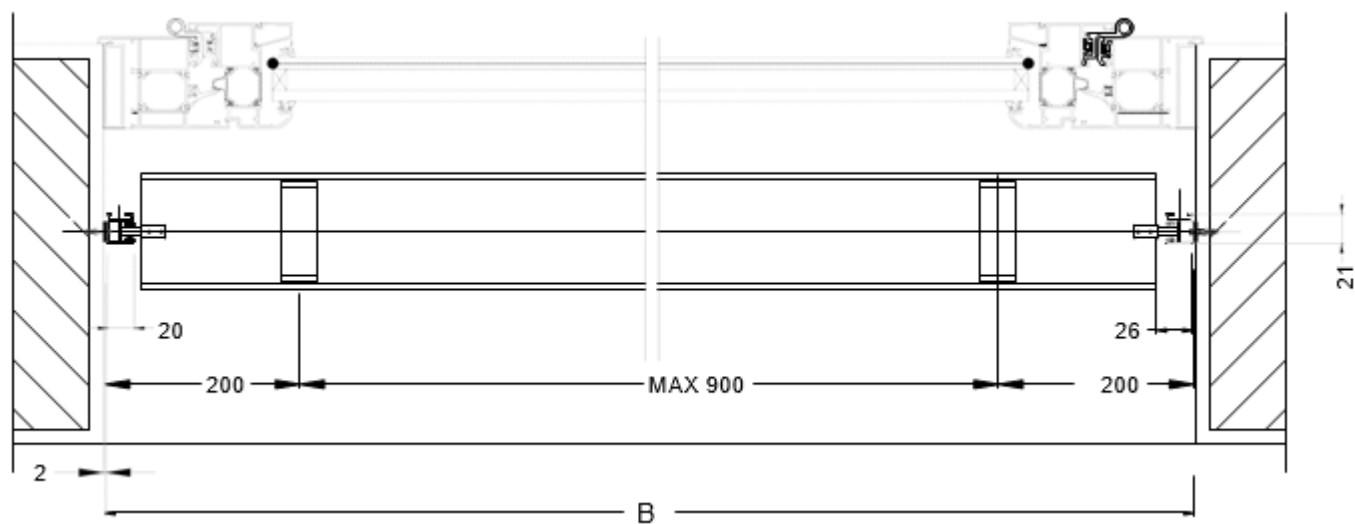
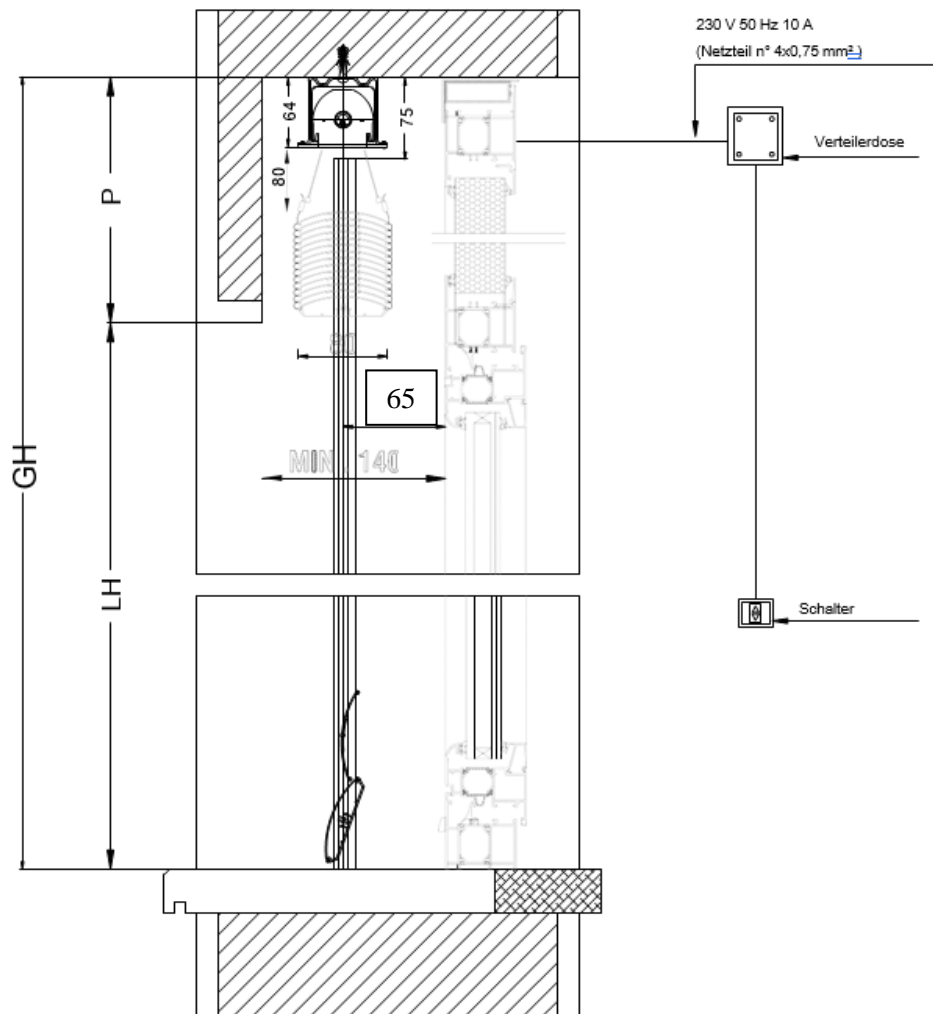
RAFFSTORE C 65

MOTORANTRIEB – MAUERWERK/STURZ - BLINDPLATTE



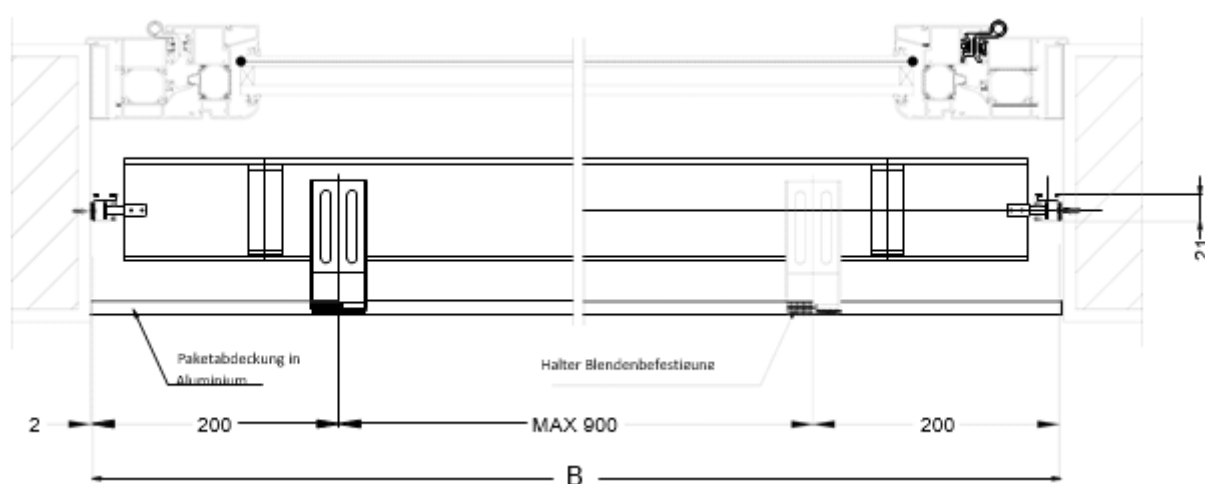
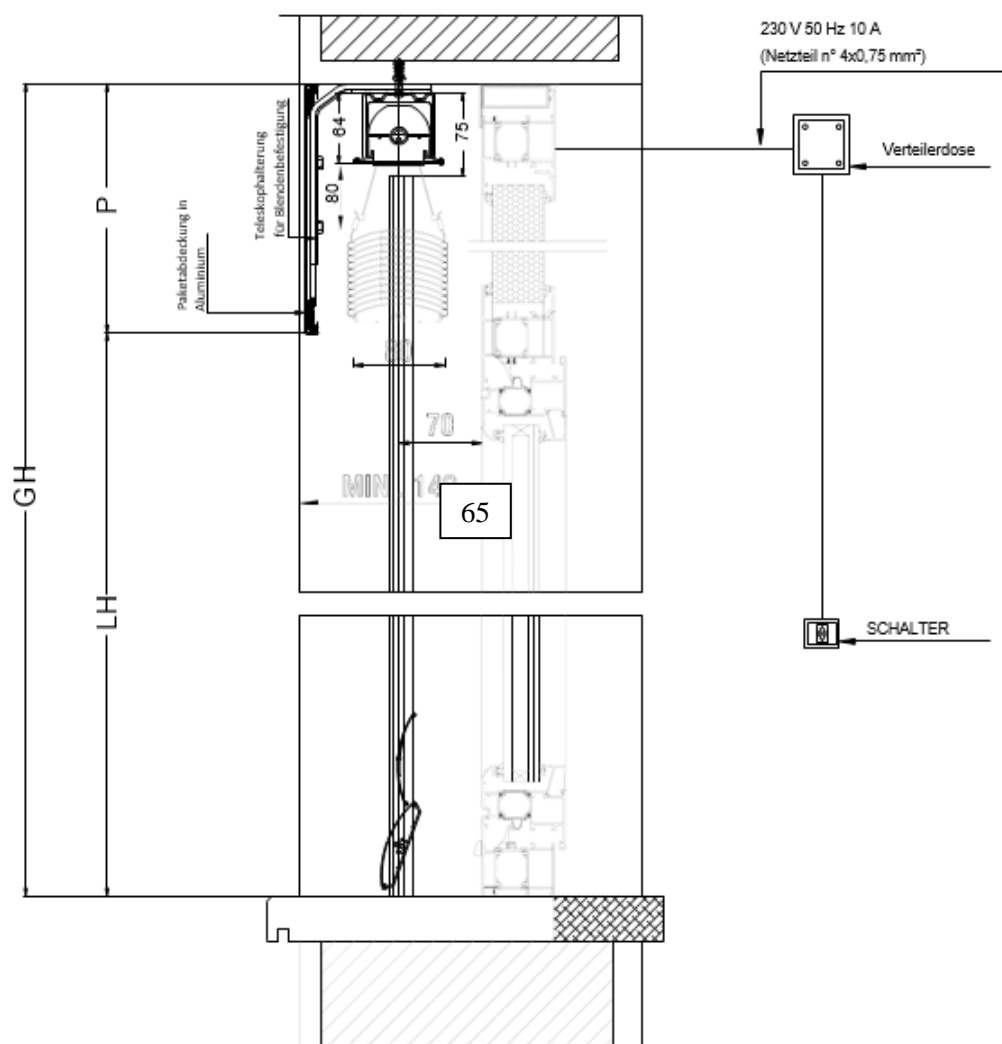
RAFFSTORE C 65

MOTORANTRIEB – ALUMINIUMBLENDE - BLINDPLATTE



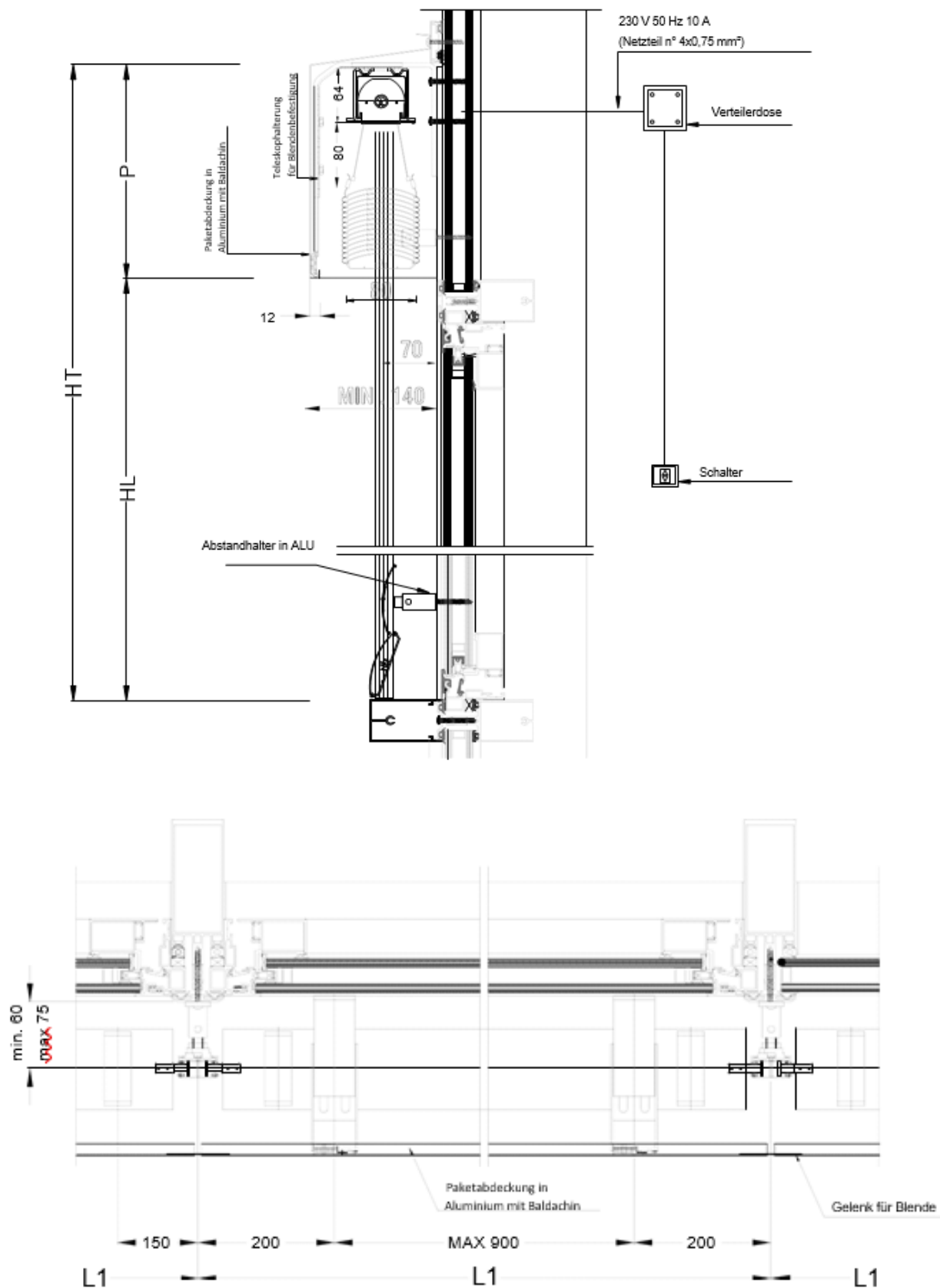
RAFFSTORE C 65

MOTORANTRIEB – DOPPELTE ALUMINIUMBLENDE



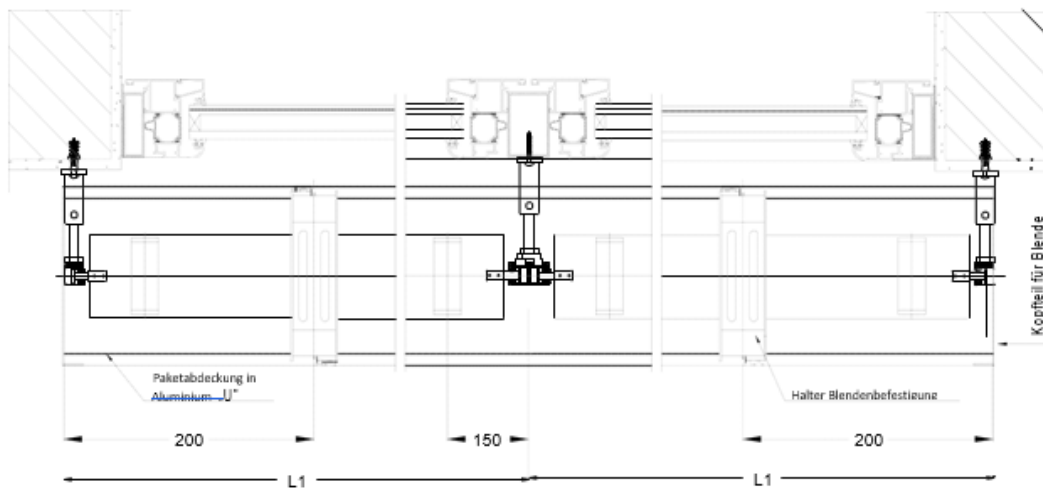
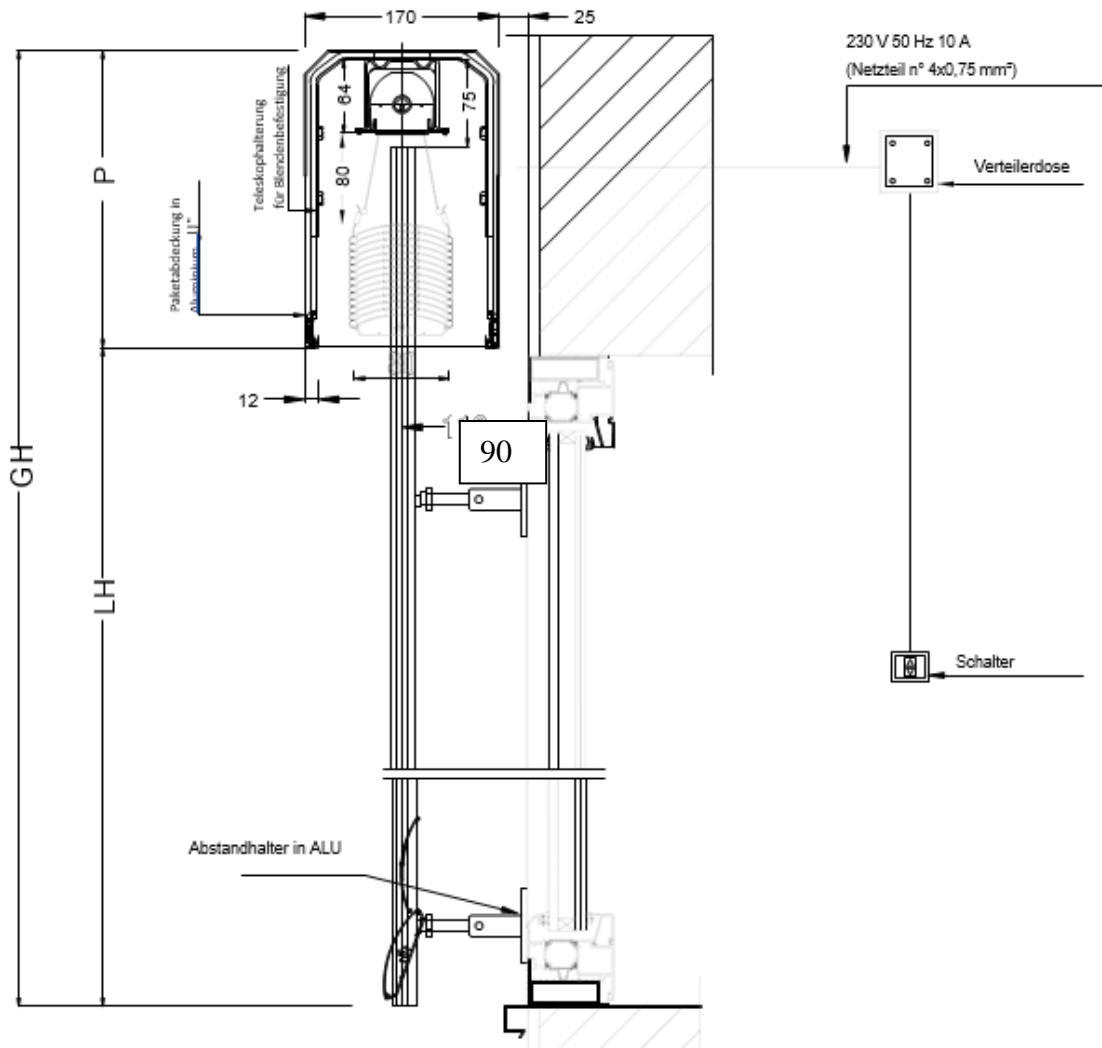
RAFFSTORE C 65

MOTORANTRIEB – ALUMINIUMBLENDE- IN PROJEKTION



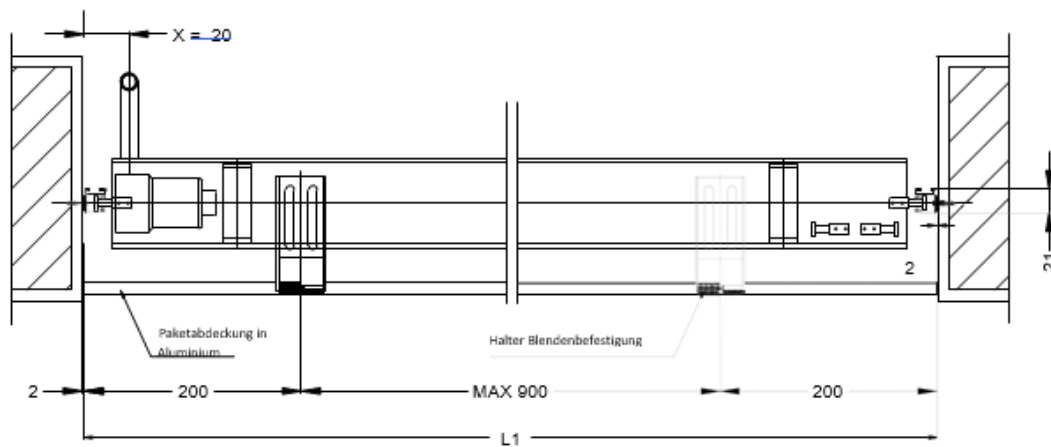
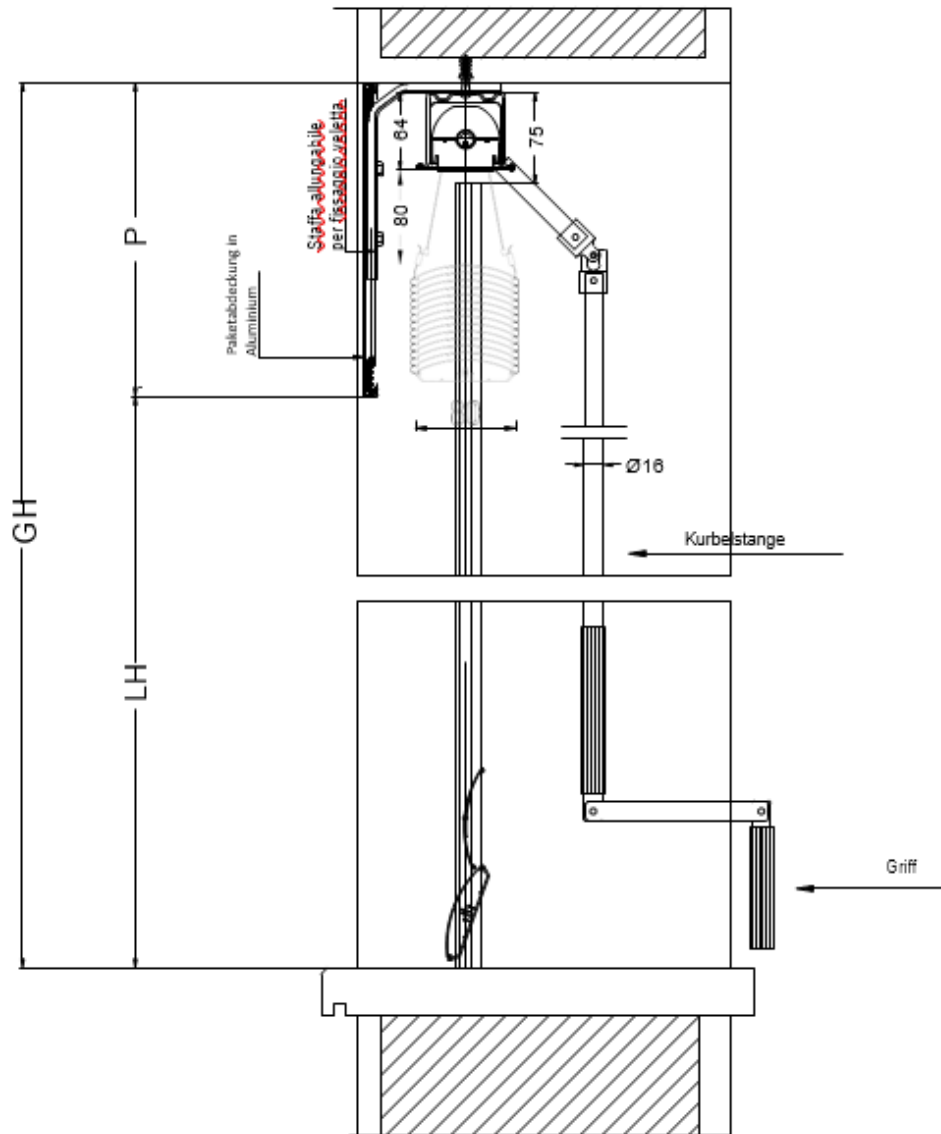
RAFFSTORE C 65

MOTORANTRIEB – ALUMINIUMBLENDE „U“ – IN PROJEKTION



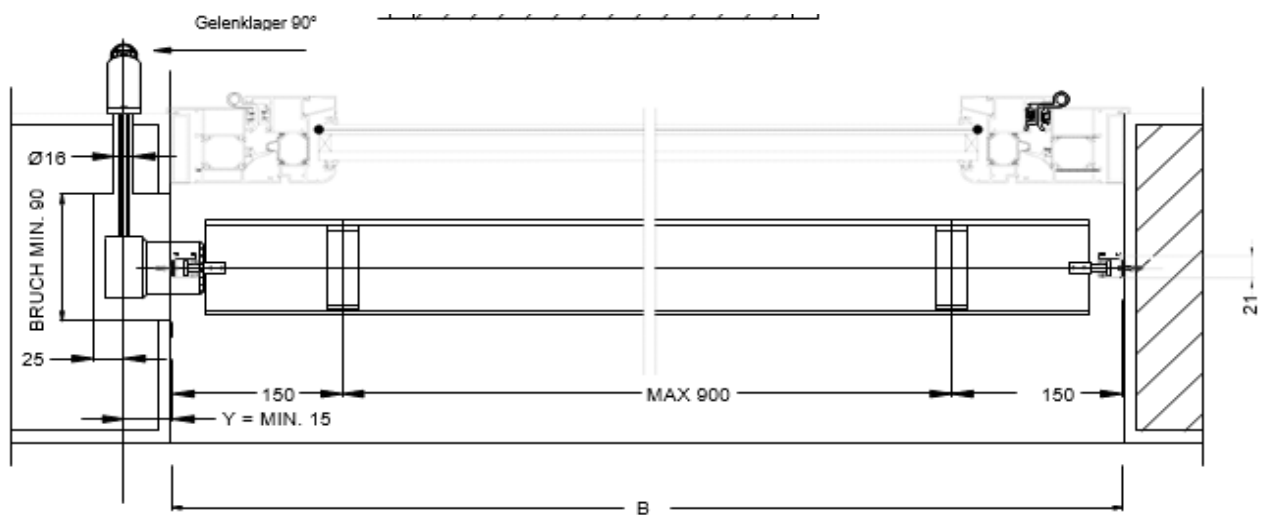
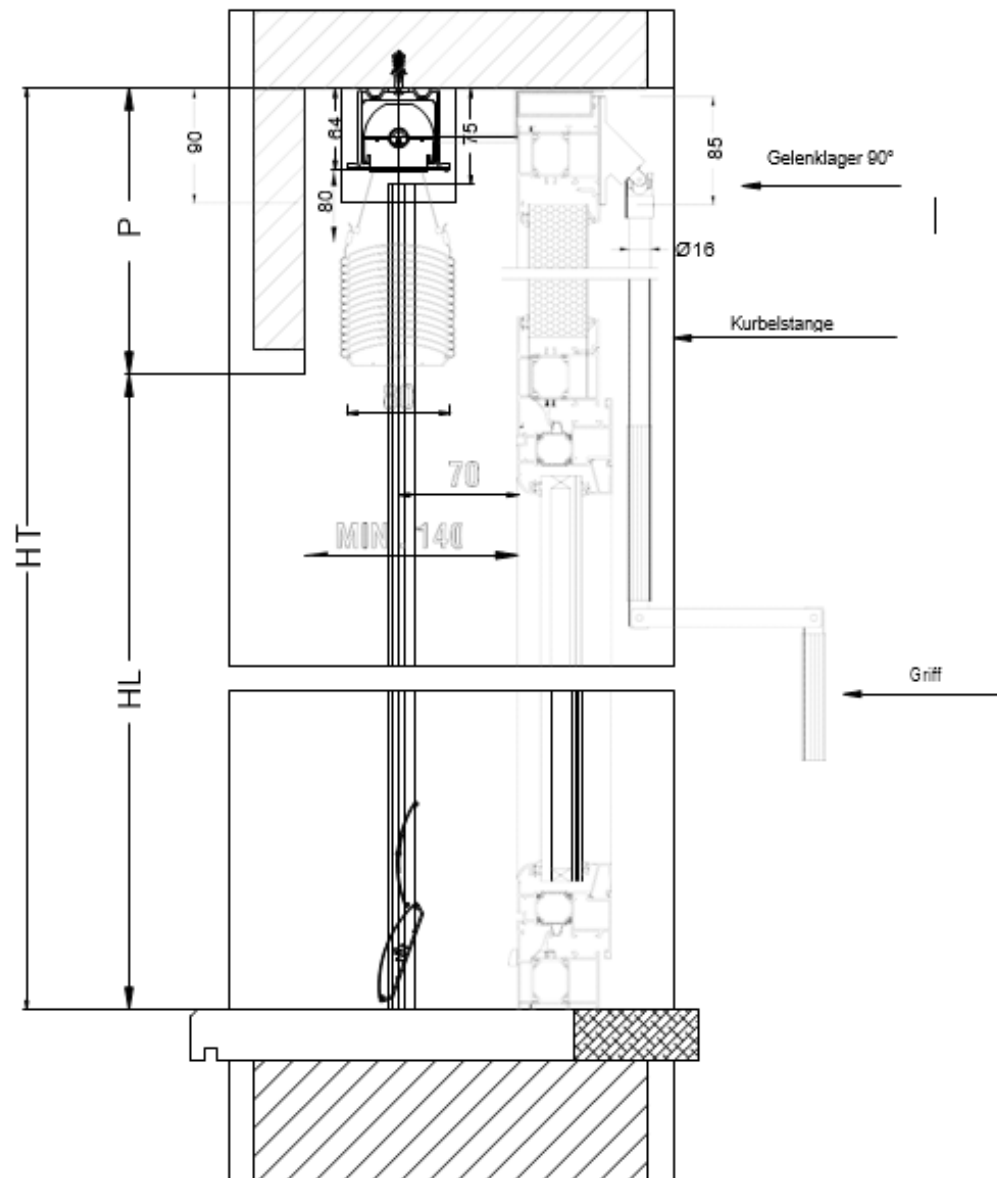
RAFFSTORE C 65

KURBELANTRIEB IN LICHTE – ALUMINIUM BLENDE



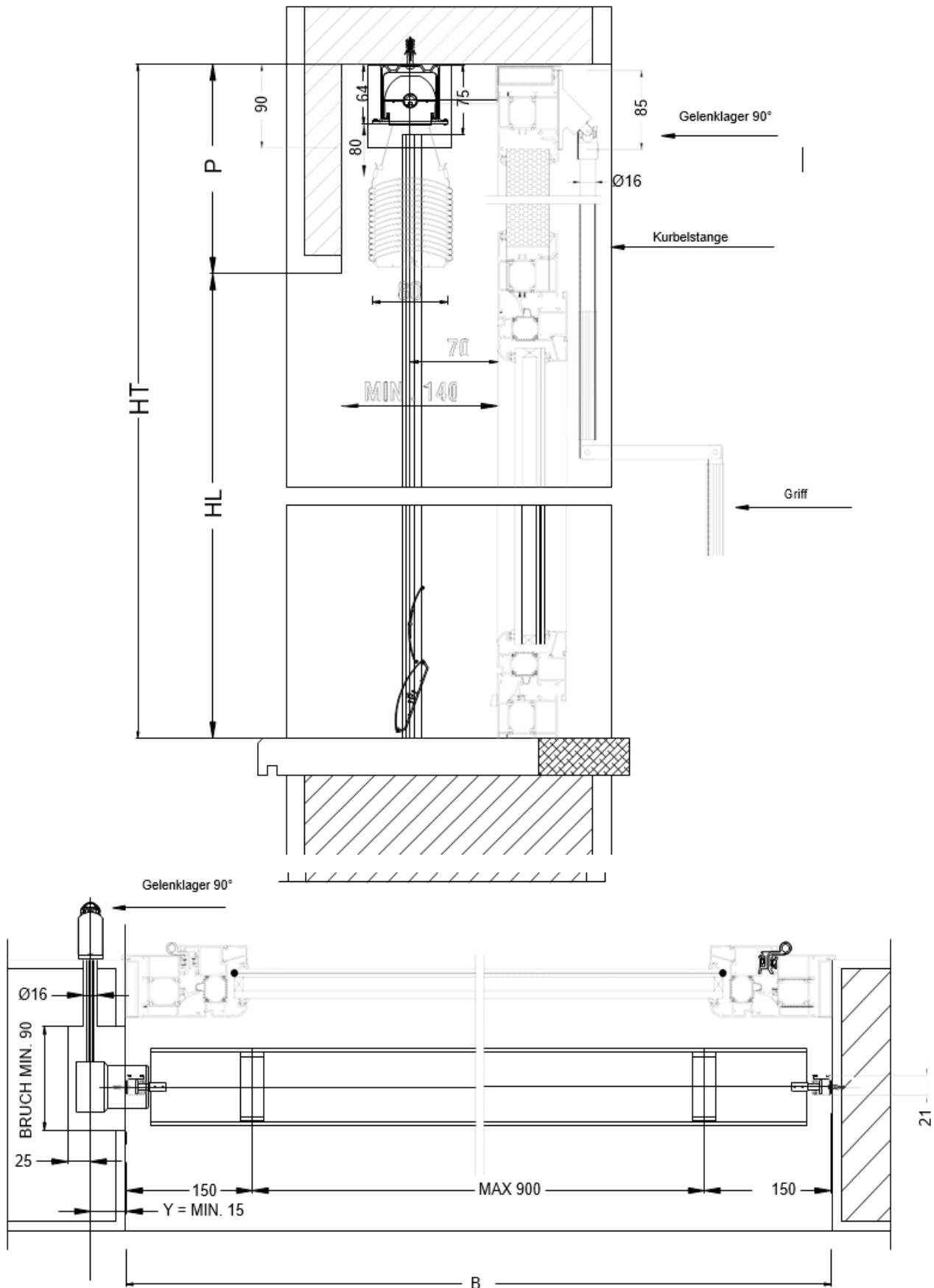
RAFFSTORE C 65

KURBELANTRIEB MIT WANDDURCHFÜHRUNG 90° - MAUERWERK/STURZ - BLINDPLATTE



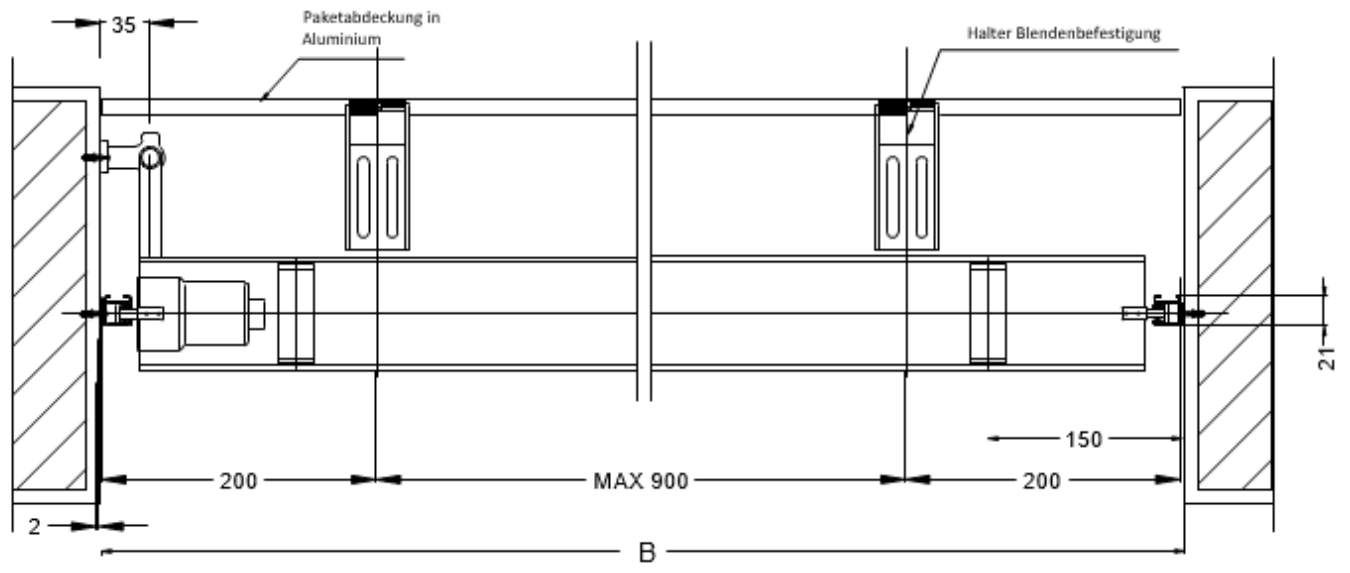
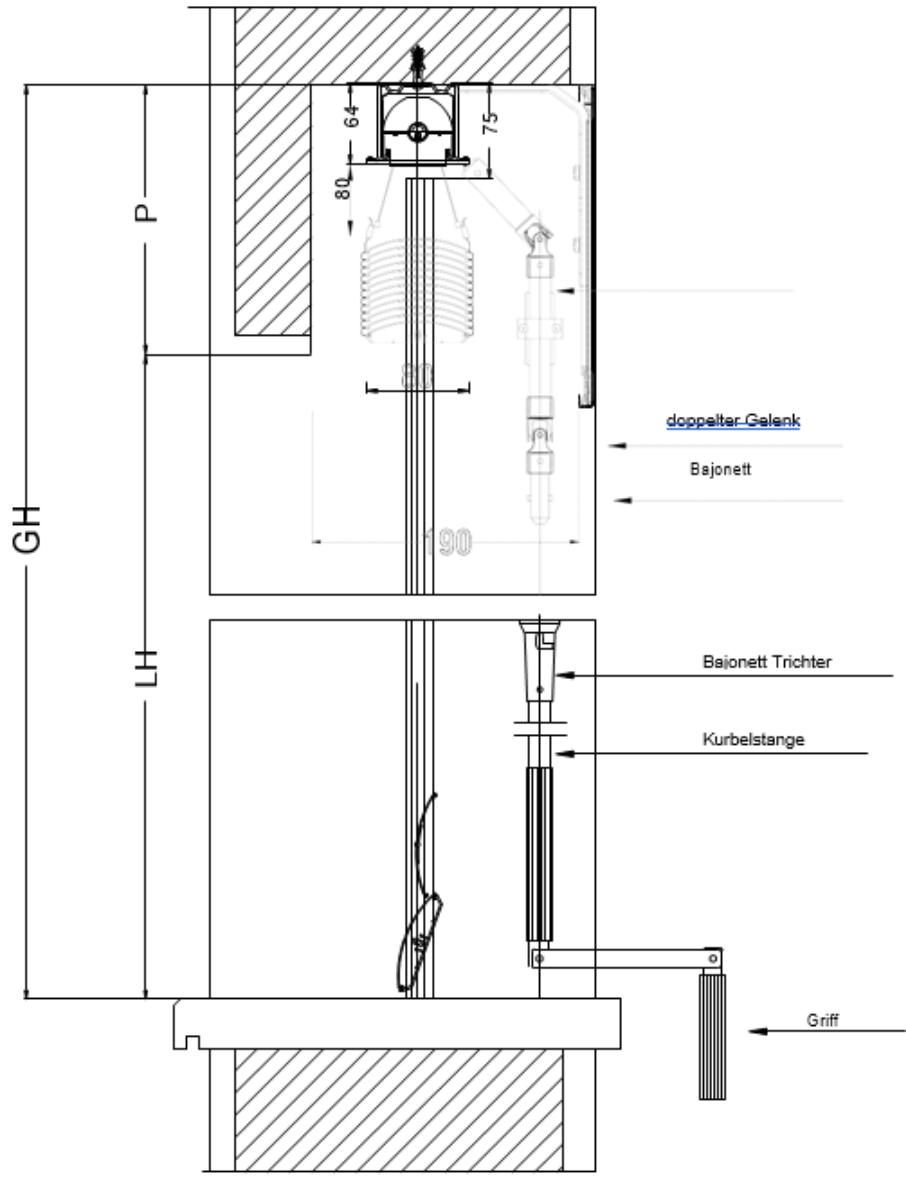
FRANGISOLE C 65

KURBELANTRIEB MIT WANDDURCHFÜHRUNG 45° - MAUERWERK/STURZ - BLINDPLATTE



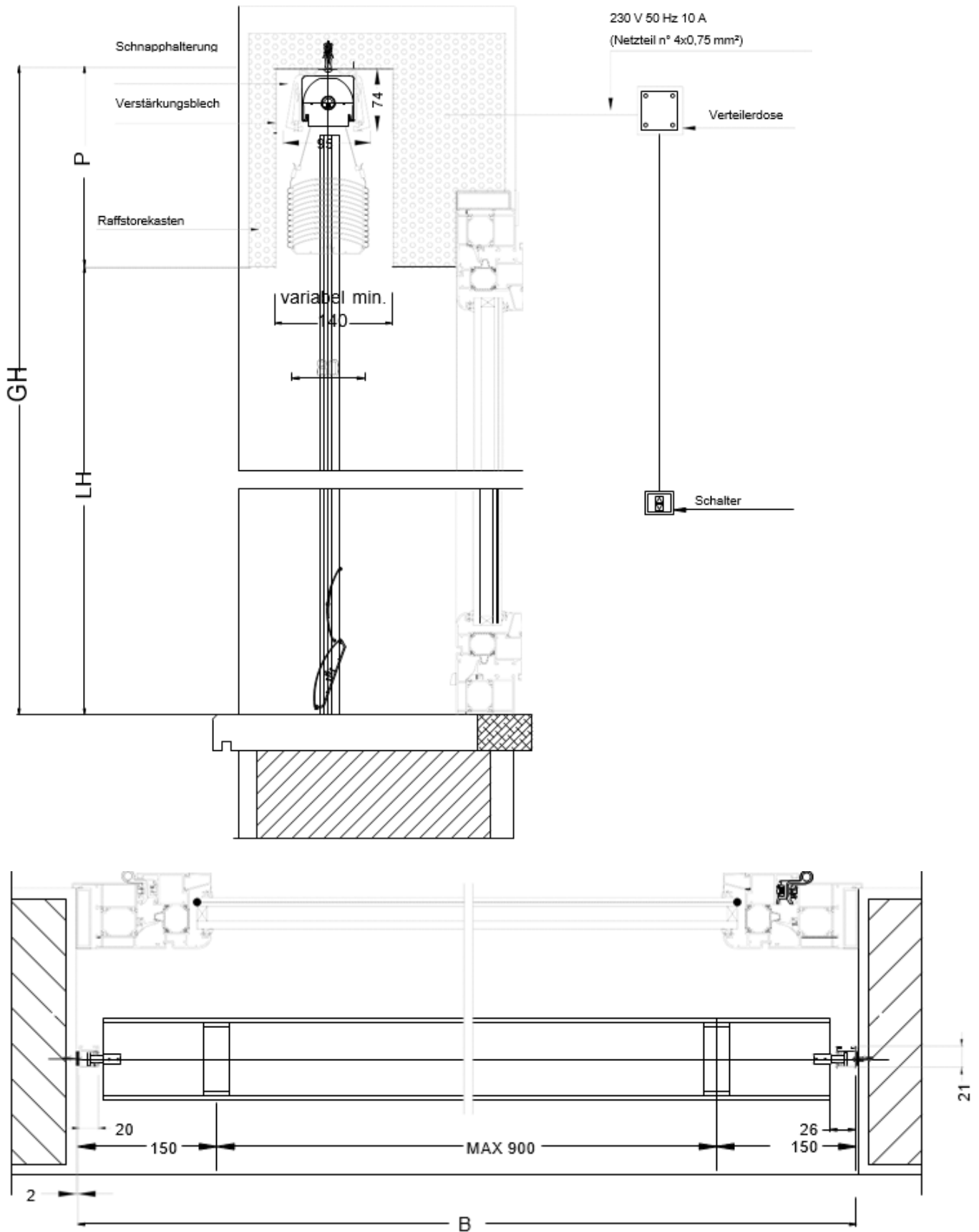
FRANGISOLE C 65

KURBELANTRIEB IN LICHT - MAUERWERK/STURZ – ALUMINIUM BLENDE



RAFFSTORE C 65

MOTORENANTRIEB - RAFFSTOREKASTEN



RAFFSTORE C 65

KURBELANTRIEB MIT KUGELANTRIEB 90° - WANDMONTAGE

